



T.C. ÇALIŞMA VE SOSYAL GÜVENLİK BAKANLIĞI
İŞ SAĞLIĞI VE GÜVENLİĞİ GENEL MÜDÜRLÜĞÜ

ACİL DURUM PLANI HAZIRLAMA

Yusuf Ziya BOLAT
İş Sağlığı ve Güvenliği Uzmanı
Endüstri Mühendisi
2016, ANKARA

İçerik

- Acil Durum
- Tarafların Sorumlulukları
- Acil Durum Planı
- Acil Durum Planı Neden Hazırlanır?
- Acil Durum Planı Aşamaları

Acil Durum Nedir?

- Yangın
- Patlama
- Tehlikeli kimyasal maddelerden kaynaklanan yayılım
- Doğal afet



Olası Acil Durumlar

JEOLJİK AFETLER	KLİMATİK AFETLER	BİYOLOJİK AFETLER	SOSYAL AFETLER	TEKNOLOJİK AFETLER
Deprem	Kasırga	Salgın Hastalıklar	Savaşlar	Yangınlar
Heyelan	Sel	Virüsler	Terör Saldırıları	Patlamalar
Volkanik Patlamalar	Çığ	Böcek İstilaları	Sabotaj	Biyolojik kazalar
Kaya Düşmesi	Sis			Kimyasal kazalar
Tsunami	Hortum			Nükleer kazalar

İşveren;

- Muhtemel acil durumların belirlenmesi
- Önleyici ve sınırlayıcı tedbirlerin alınması
- Ölçüm ve değerlendirmelerin yapılması



İşveren;

- Acil durum planı ve tatbikatlar
- Çalışanların görevlendirilmesi
- İletişim ve koordinasyon
- Acil durum bilgilendirmelerinin yapılması

konularında sorumludur.

Çalışan;

- ❖ Alınan önleyici ve sınırlandırıcı tedbirlere uyulması
- ❖ Acil durumda sorumlulara haber verilmesi
- ❖ Ekiplerin talimatlarına uyması



Acil Durum Planı Nedir?

- ❖ Acil durumlarda yapılacak iş ve işlemler dahil bilgilerin ve uygulamaya yönelik eylemlerin yer aldığı plan



Acil Durum Planı Neden Hazırlanır?

❖ İnsan ve çevreyi önemli kazaların etkilerinden korumak için, gereken tedbirleri belirlemek ve uygulamak



Acil Durum Planı Neden Hazırlanır?

- ❖ Kaza sonrası kaza etkilerini en aza indirmek
- ❖ İnsanlara, çevreye ve mala gelecek zararı sınırlandırmak için olayları ve gelişmeleri kontrol etmek



Acil Durum Planı Neden Hazırlanır?

❖ Kamuya, acil servis hizmetlerine veya bölgedeki ilgili mercilere gerekli bilgileri zamanında iletmek

ACIL DURUM TELEFONLARI		
 112 Acil Yardım	 110 İtfaiye	 155 Polis
 114 Zehir Danışma Hattı	 177 Orman Yangını	 156 Jandarma

Acil Durum Planı Aşamaları

- Acil durumların belirlenmesi
- Önleyici ve sınırlandırıcı tedbirlerin belirlenmesi
- Acil durum müdahale ve tahliye yöntemlerinin oluşturulması
- Görevlendirilecek kişilerin belirlenmesi
- Dokümantasyon
- Tatbikat
- Acil durum planının yenilenmesi

1. Acil durumların belirlenmesi

- ❖ Risk değerlendirmesi sonuçları
- ❖ Yangın, kimyasal madde yayılımı ve patlama olasılığı
- ❖ İlk yardım ve tahliye gerektirecek olaylar
- ❖ Doğal afetler
- ❖ Sabotaj



2. Önleyici ve sınırlandırıcı tedbirlerin alınması

- ❖ Daha büyük zararları önlemek ve etkilerini sınırlandırmak
- ❖ Gerekli olduğu durumda ölçüm ve değerlendirmeler yapmak
- ❖ Risklerden korunma ilkelerine uygun olarak öncelikle toplu korumayı esas almak.



Örnek: Yangın için önleyici sınırlandırıcı tedbir şeması

ÖNLEYİCİ TEDBİRLER

1. Kazan dairesi periyodik kontrolü
2. Kazan dairesi içine yetkili kişiler harici kişilerin girmesini önlemek
3. Elektrik tesisatının periyodik kontrolü ile olası arıza durumunun derhal yetkili kişilerce giderilmesi
4. Kullanılan kimyasal maddelerin uygun etiketlenmesi ve depolanması
5. Laboratuvarlara yetkili kişi harici personelin girmesinin engellenmesi (kilitle-etiketle uygulamaları, işaretlemeler vs.)
6. Sigara içilebilen alanların sınırlandırılması ve bu alanların işaretlerle belirtilmesi

SINIRLANDIRICI TEDBİRLER

1. Duman detektörleri
2. Yanma gaz (CO, CO₂) detektörleri
3. Işıklı ve sesli alarm sistemi kurulması ve periyodik kontrolü
4. Uygun standartlarda yangın söndürme ekipmanı bulunması ve periyodik kontrolü
5. Acil durum vanaları (doğal gaz akışını kesmek için)
6. Periyodik yangın tatbikatı

3. Müdahale ve tahliye yöntemleri

Acil durumlara yönelik müdahale prosedürü;

- ❖ Arama, kurtarma ve tahliye,
- ❖ Haberleşme,
- ❖ İlk yardım
- ❖ Yangınla mücadele

Konularını kapsayacak şekilde hazırlanır.

3. Müdahale ve tahliye yöntemleri

Tahliye prosedürü ;

- ❖ Tahliye sonrası **sayım** da dâhil olmak üzere gerekli kontrollerin yapılması
- ❖ Özel politika gerektiren gruplara tahliye esnasında refakat edilmesi
- ❖ **Güvenli yere** gidilebilmesi amacıyla uygun tahliye düzenlemelerini içermesi

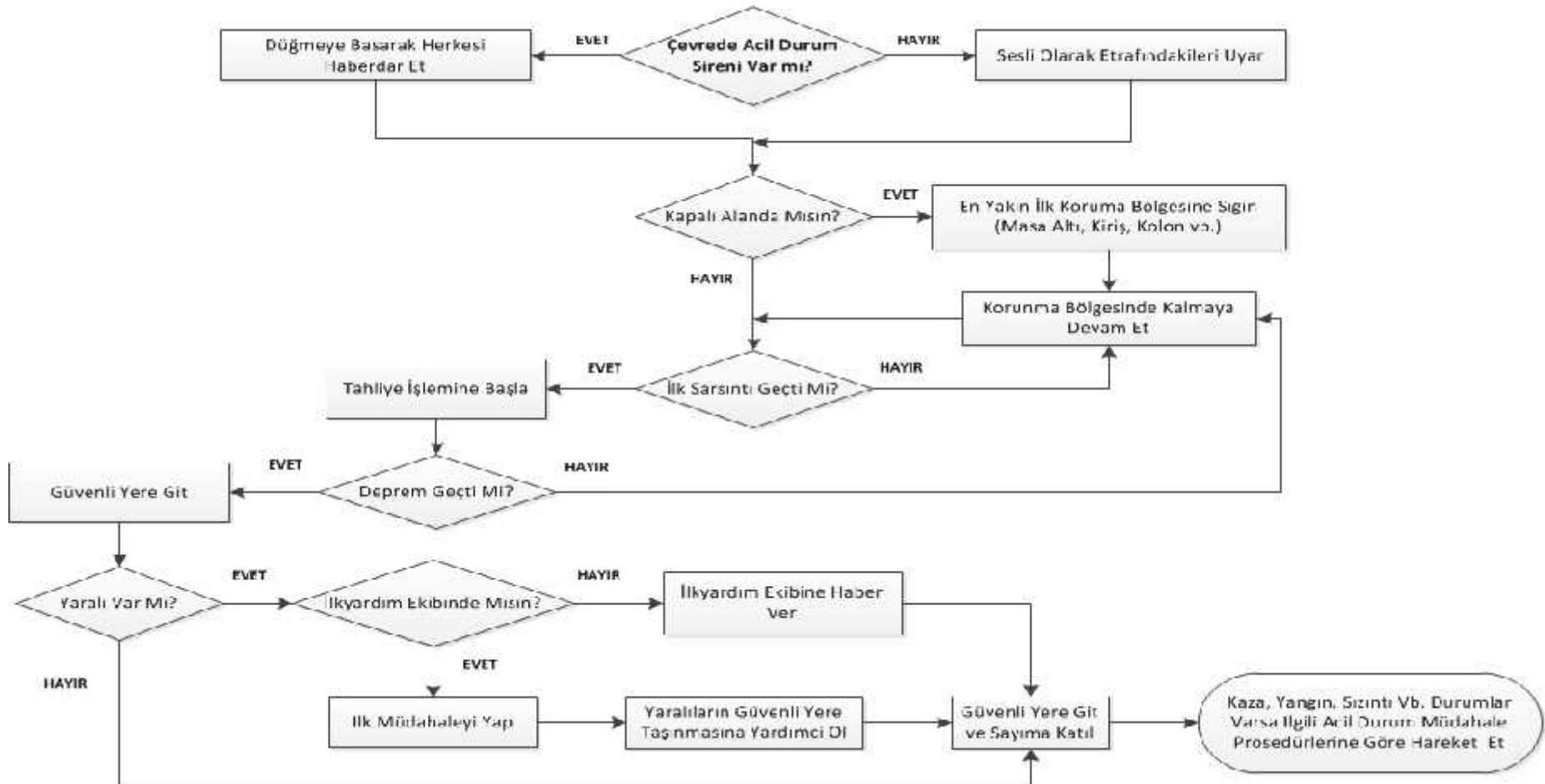
konularını kapsayacak şekilde düzenlenebilir.

Güvenli Yer

Acil durumda olumsuz sonuçlarından çalışanların etkilenmeyeceği mesafede veya korunakta belirlenmiş yer



Örnek: Deprem için acil durum müdahale yöntemi



4. Görevlendirilecek çalışanların belirlenmesi

- ❖ Arama, kurtarma ve tahliye
- ❖ Yangınla mücadele
- ❖ İlk yardım

konularında ekipler görevlendirilir.



4. Görevlendirilecek çalışanların belirlenmesi

	Az Tehlikeli	Tehlikeli	Çok tehlikeli
Yangınla mücadele	50 çalışana kadar 1 kişi	40 çalışana kadar 1 kişi	30 çalışana kadar 1 kişi
Arama kurtarma ve tahliye	50 çalışana kadar 1 kişi	40 çalışana kadar 1 kişi	30 çalışana kadar 1 kişi
İlk yardım	20 çalışana kadar 1 kişi	15 çalışana kadar 1 kişi	10 çalışana kadar 1 kişi

5. Dokümantasyon

- ❖ İşyeri bilgileri
- ❖ Hazırlayan bilgileri
- ❖ Belirlenen acil durumlar
- ❖ Alınan önleyici ve sınırlandırıcı tedbirler
- ❖ Acil durum müdahale ve tahliye yöntemleri

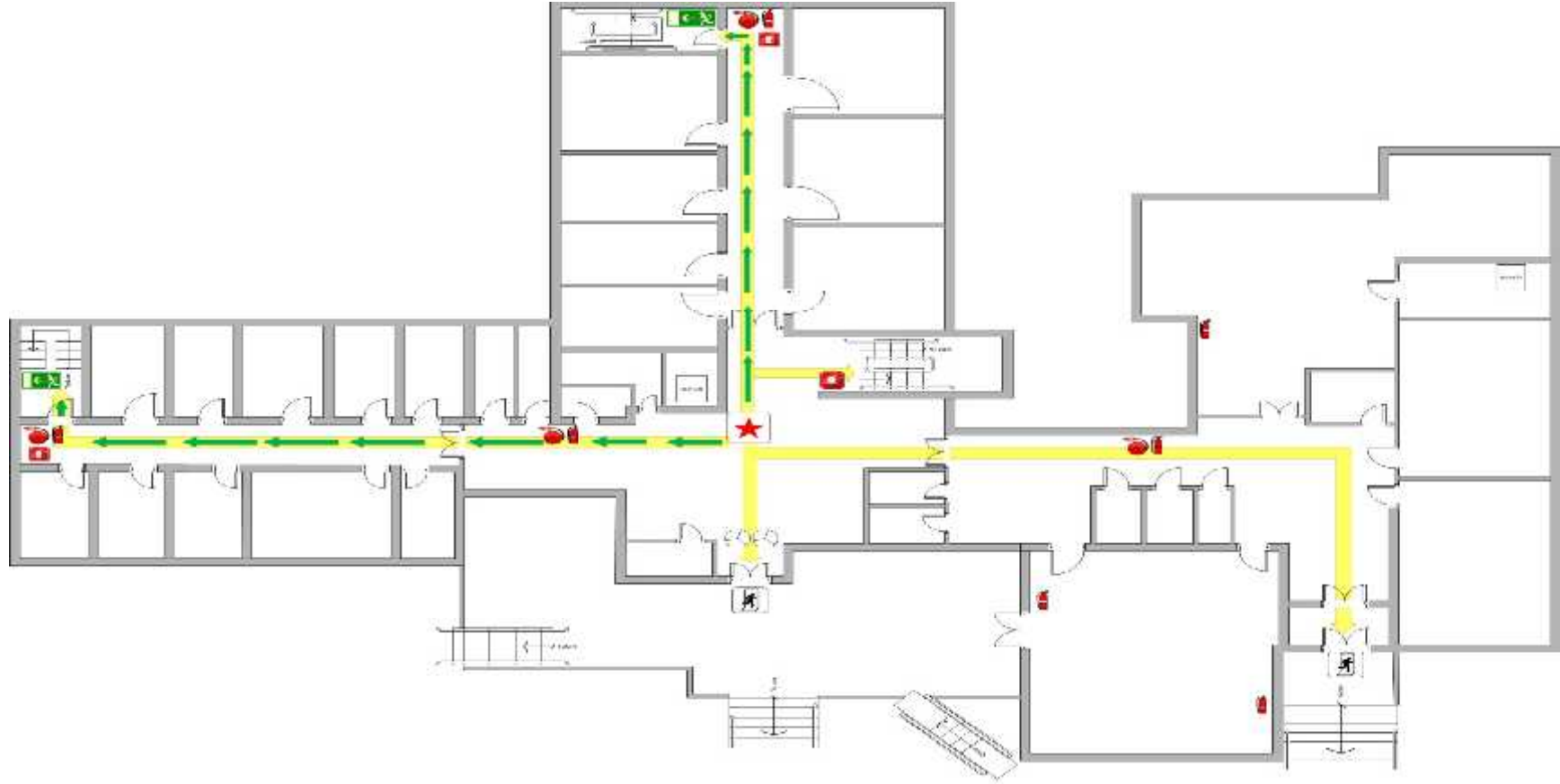


5. Dokümantasyon

- ❖ Tahliye planı
 - a) Kroki
 - b) Görevli acil durum personelinin iletişim bilgisi
 - c) Acil durum servislerinin irtibat numaraları



5. Dokümantasyon-Tahliye planı örneği



6. Tatbikat

- ❑ Tatbikatlar yılda en az bir defa yapılır.
- ❑ Tatbikat raporu hazırlanır.



6. Tatbikat

Tatbikat raporu:

- Tatbikat Tarihi
- Tatbikat Türü
- Tatbikat Süresi
- Tatbikata Katılan Kişi Sayısı
- Tatbikatın Amacı
- Tatbikatın Değerlendirmesi
- Tatbikat Sonrası Saptanan Önemli Hususlar



7. Acil durum planı yenilenmesi

- İşletme yapısındaki acil durumları etkileyebilecek değişikliklerde

- | | Çok Tehlikeli | Tehlikeli | Az Tehlikeli |
|-------------------------------------|---------------|-----------|--------------|
| Acil durum planı yenilenmesi | 2 | 4 | 6 |



ÇSGB
T.C. ÇALIŞMA VE
SOSYAL GÜVENLİK
BAŞKANLIĞI

Teşekkürler...

yusuf.bolat@csgb.gov.tr



**Güvenle
Büyü
Türkiye**